

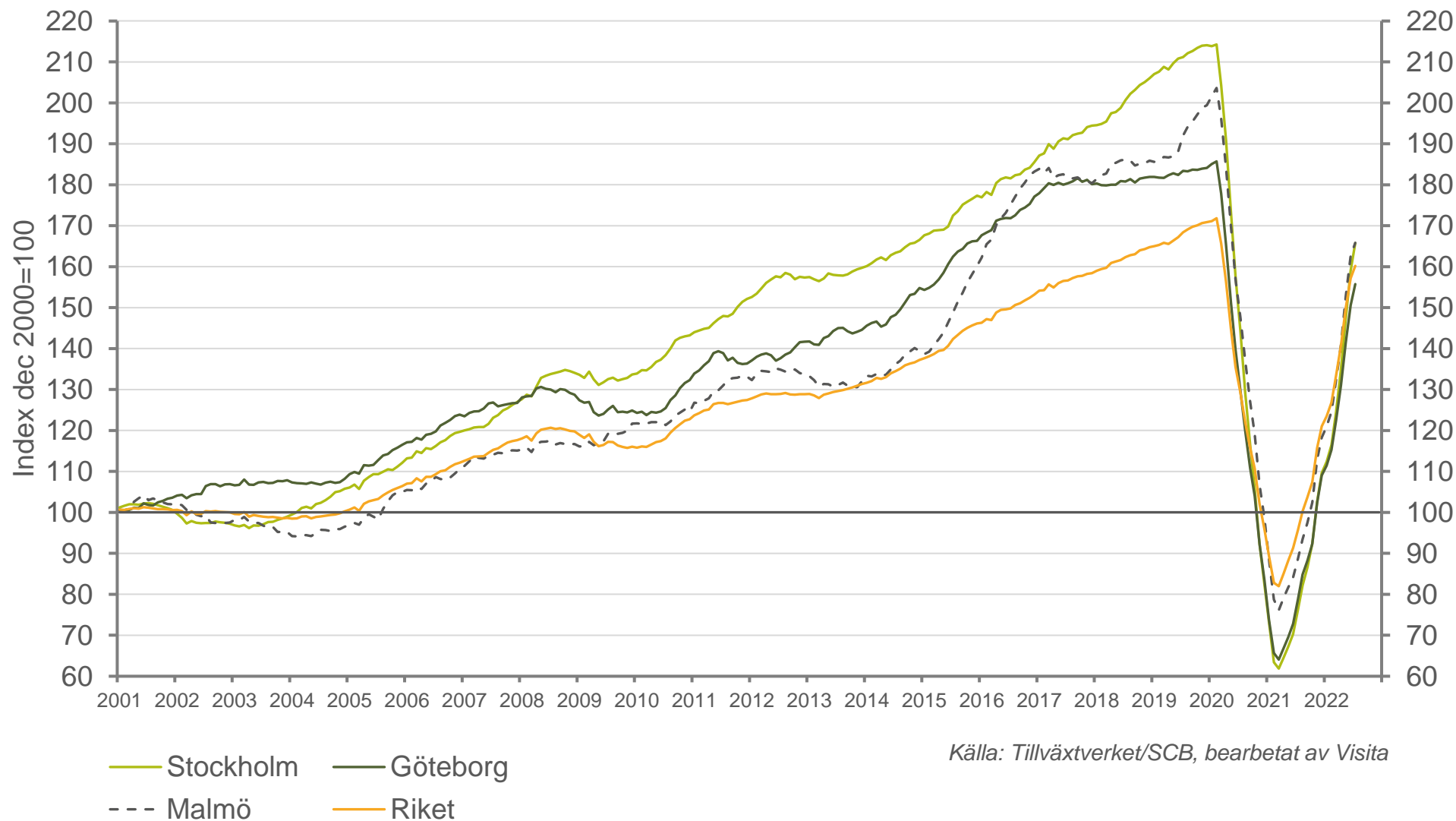
VISITA

SVENSK BESÖKSNÄRING

Den svenska hotellmarknadens utveckling t.o.m. juli 2022

Belagda hotellrum

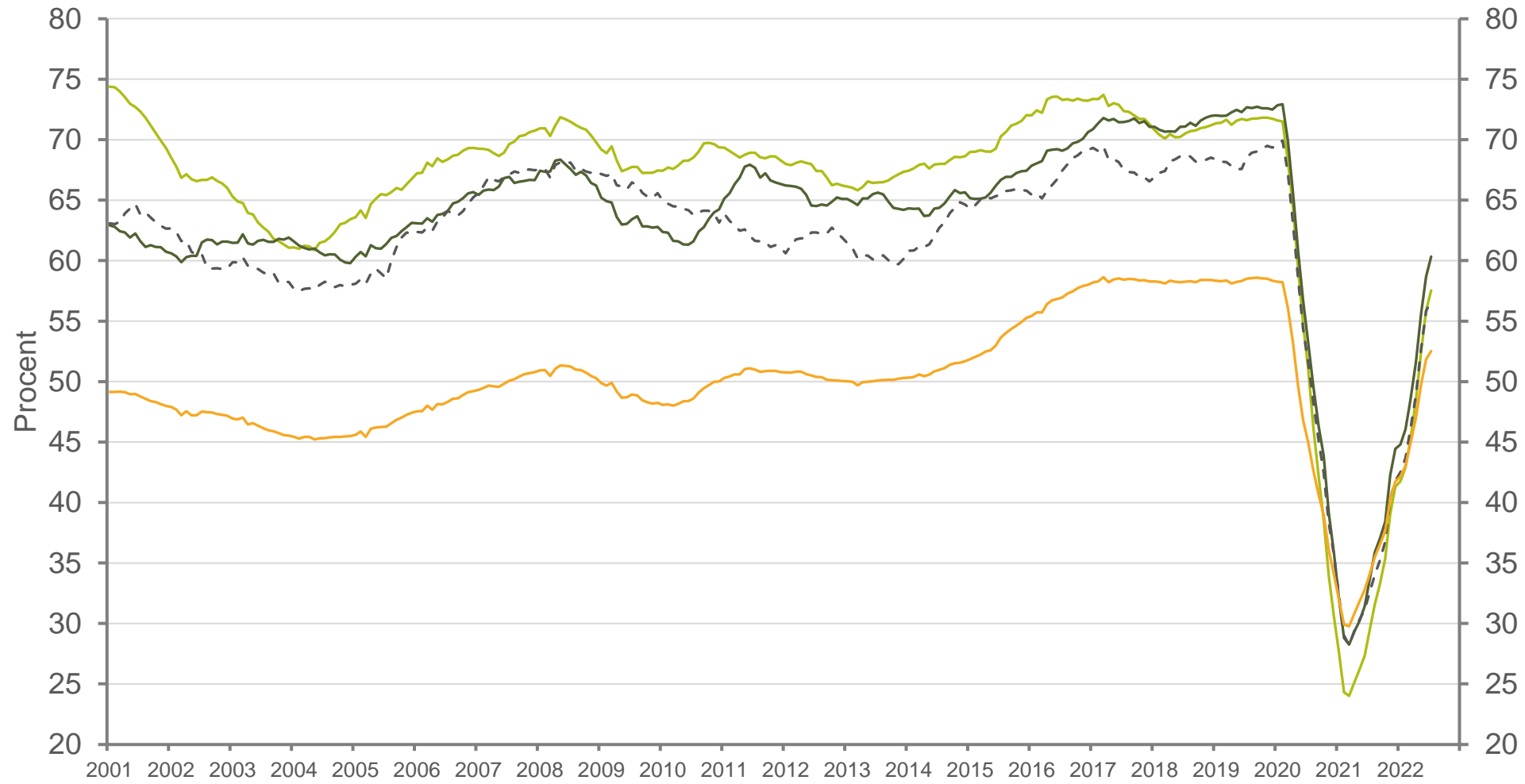
12-månaders rullande medelvärde. Data t.o.m. juli 2022



Källa: Tillväxtverket/SCB, bearbetat av Visita

Beläggingsgrad hotellrum

12-månaders rullande medelvärde. Data t.o.m. juli 2022

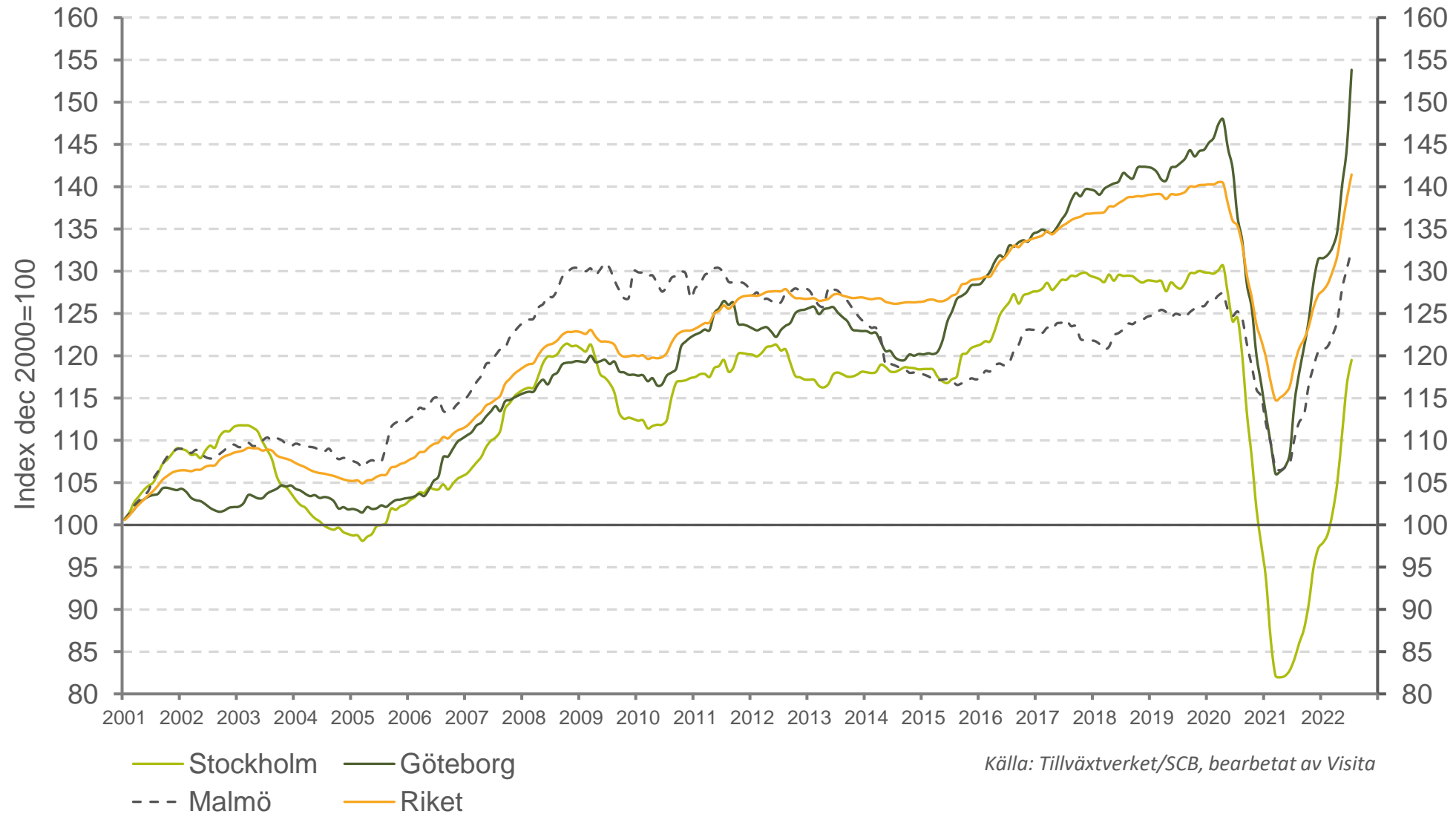


— Stockholm
— Göteborg
- - - Malmö
— Riket

Källa: Tillväxtverket/SCB, bearbetat av Visita

Utveckling ARR (Average Room Rate)

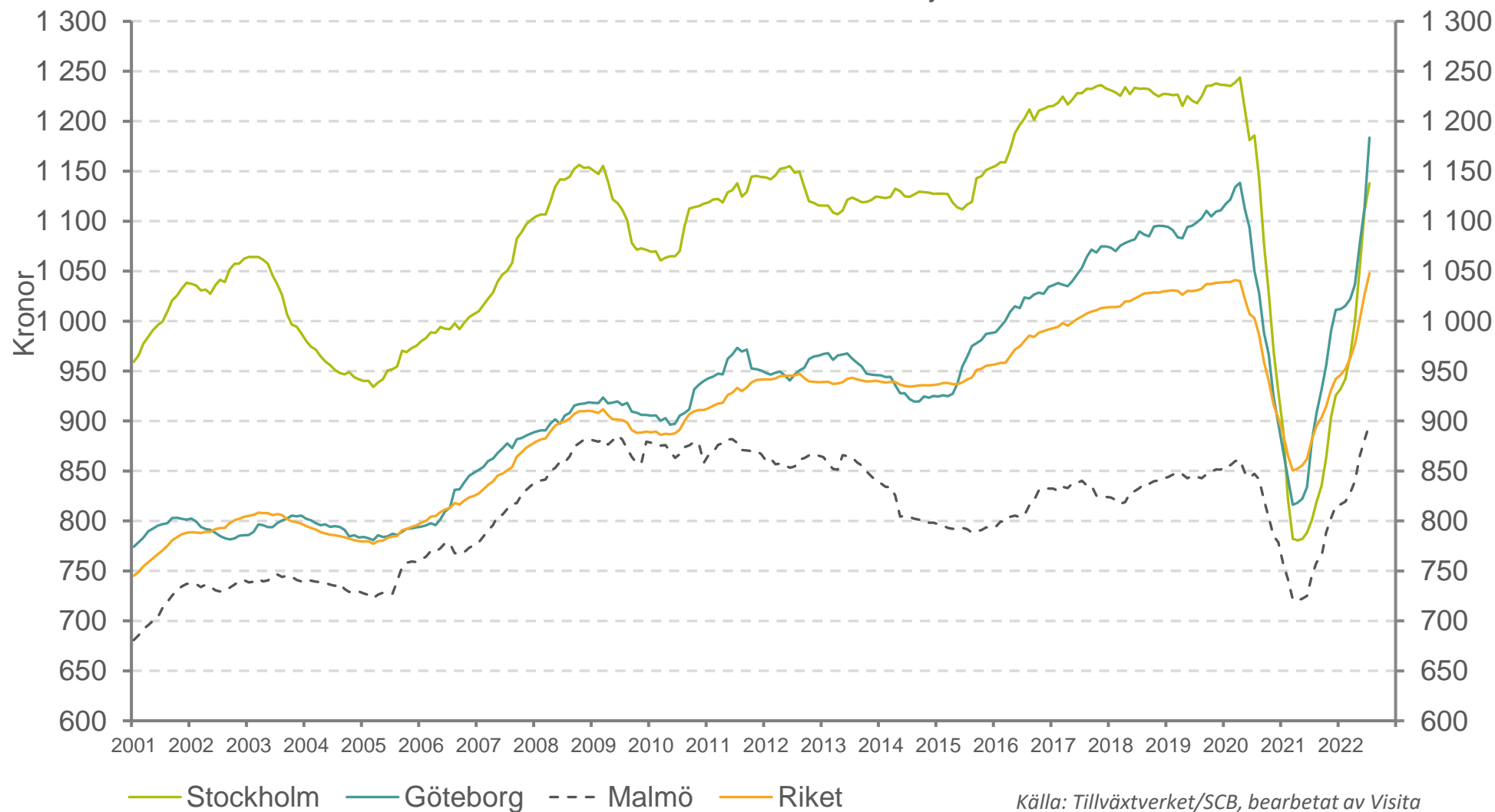
Index 12-månaders rullande medelvärde. Data t.o.m. juli 2022



Källa: Tillväxtverket/SCB, bearbetat av Visita

Genomsnittlig intäkt per belagt rum - ARR

Kronor, 12-månaders rullande medelvärde. Data t.o.m. juli 2022

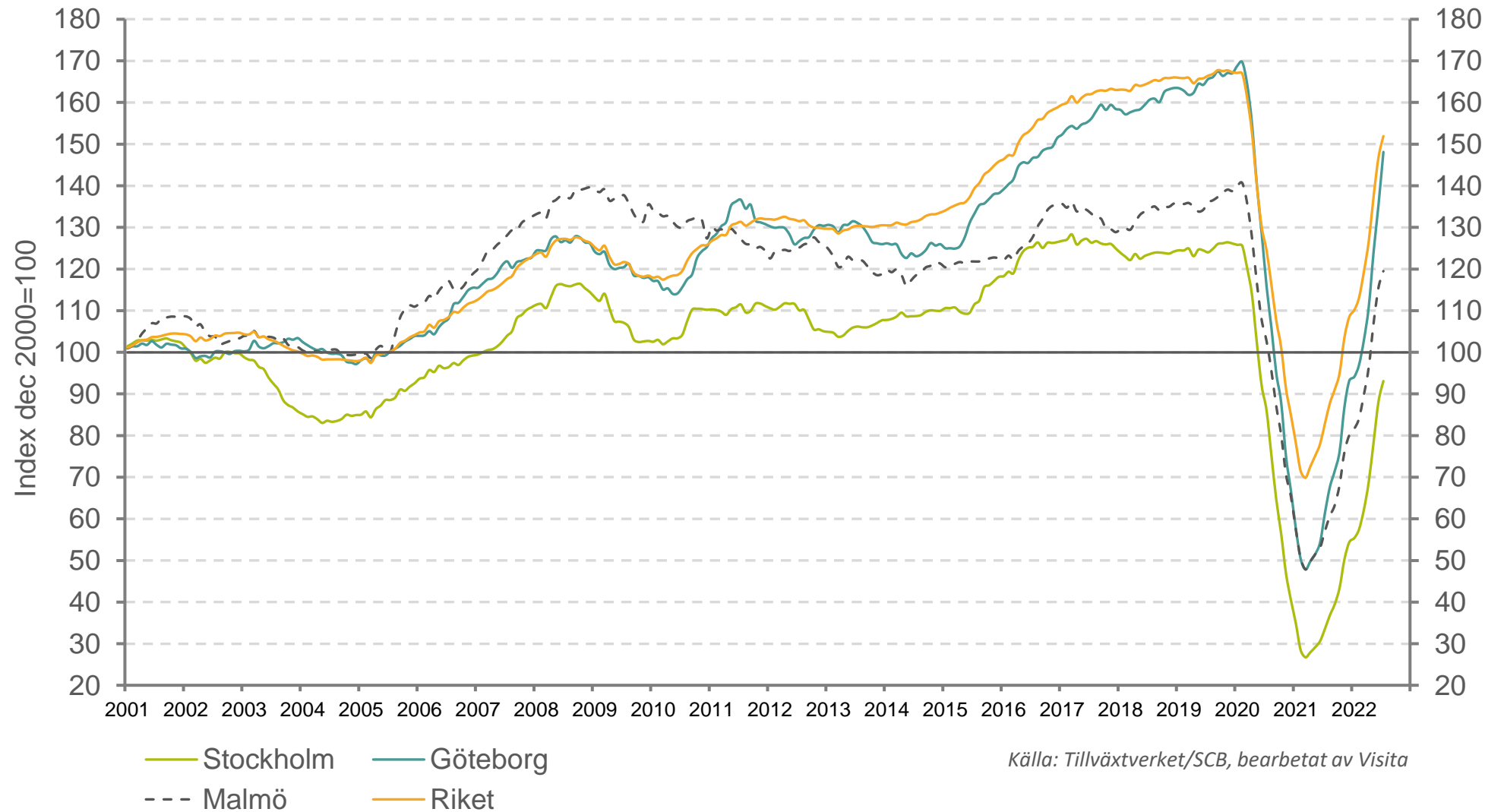


Källa: Tillväxtverket/SCB, bearbetat av Visita

Utveckling RevPAR (Revenue Per Available Room)

Index 12-månaders rullande medelvärde

Data t.o.m. juli 2022

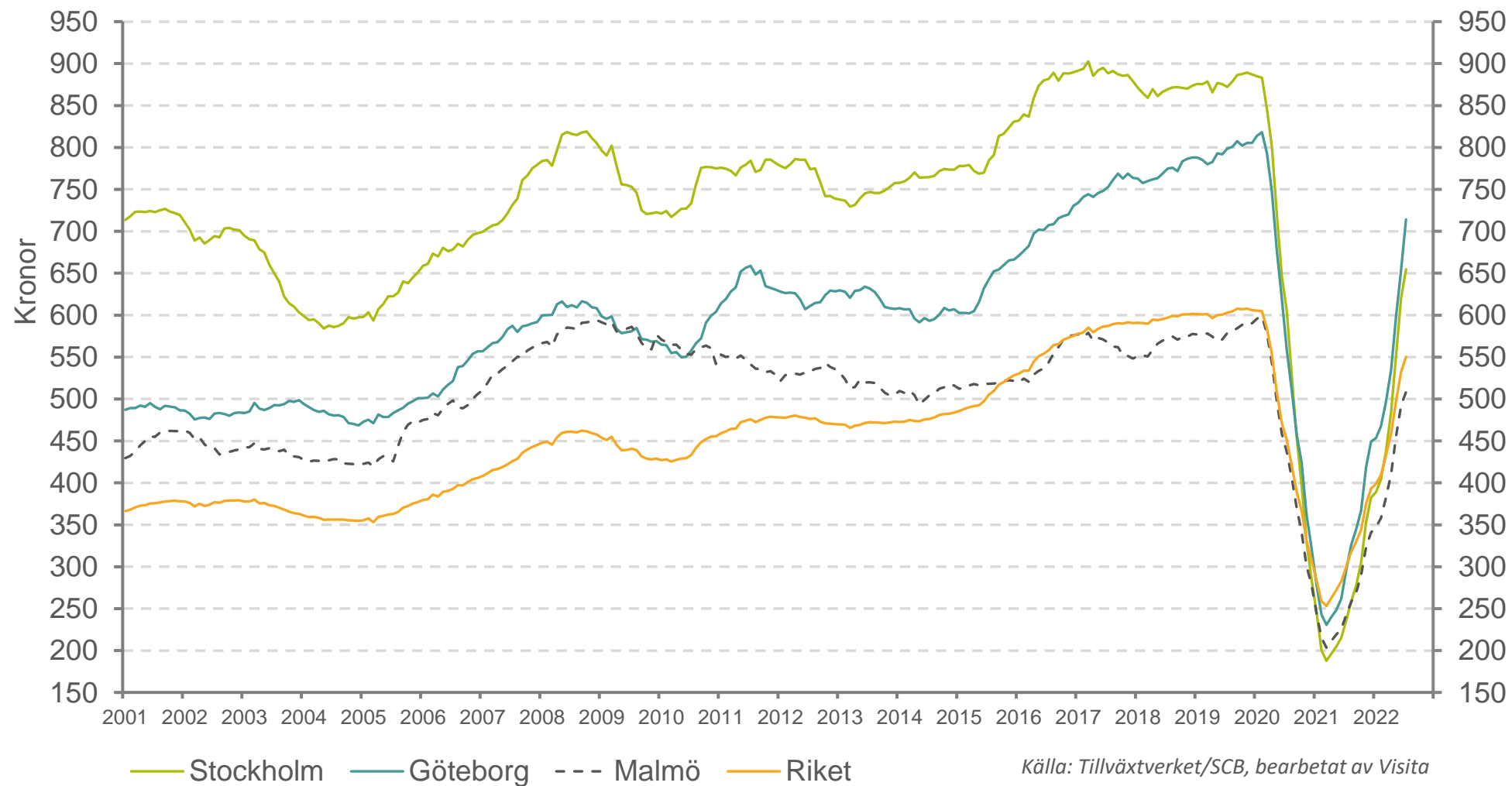


Källa: Tillväxtverket/SCB, bearbetat av Visita

Genomsnittlig intäkt per disponibelt rum - RevPAR

Kronor, 12-månaders rullande medelvärde

Data t.o.m. juli 2022



Källa: Tillväxtverket/SCB, bearbetat av Visita