

Restaurangprisernas utveckling

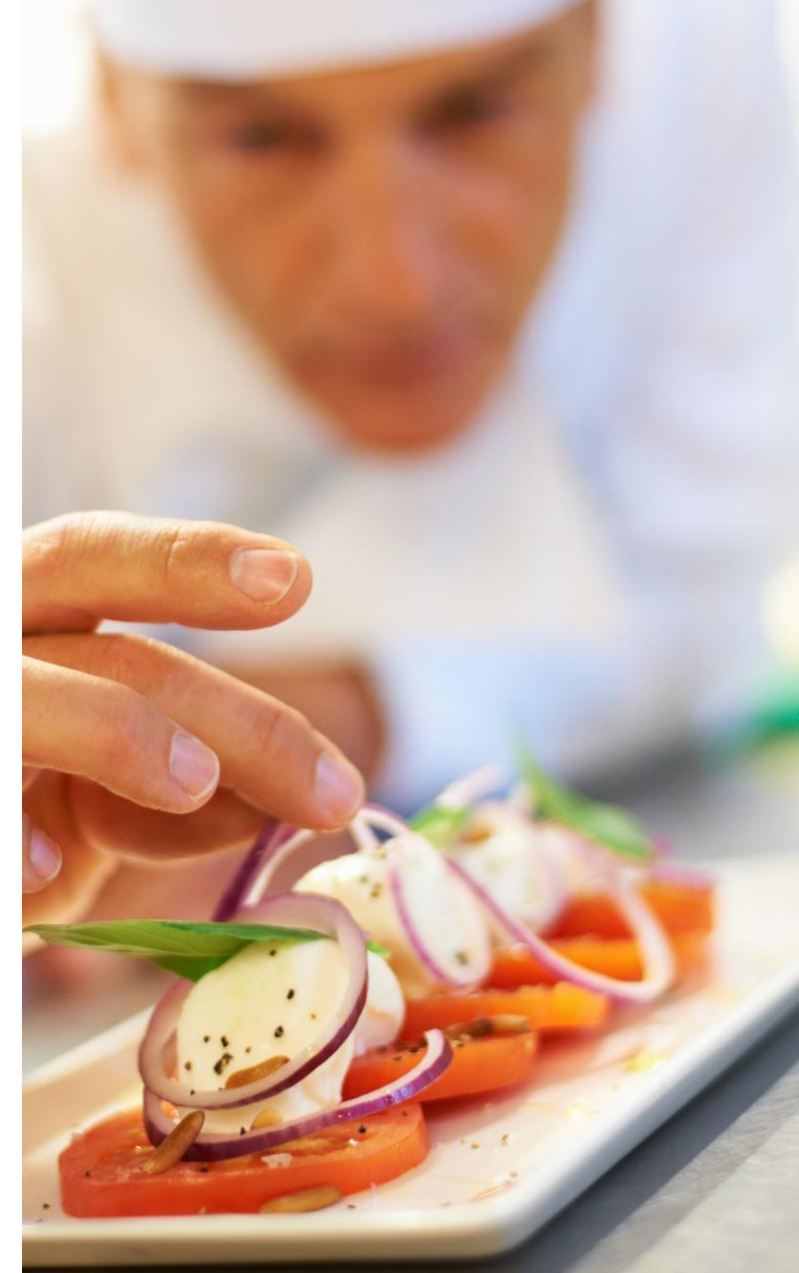


December 2024

VISITA

Om rapporten

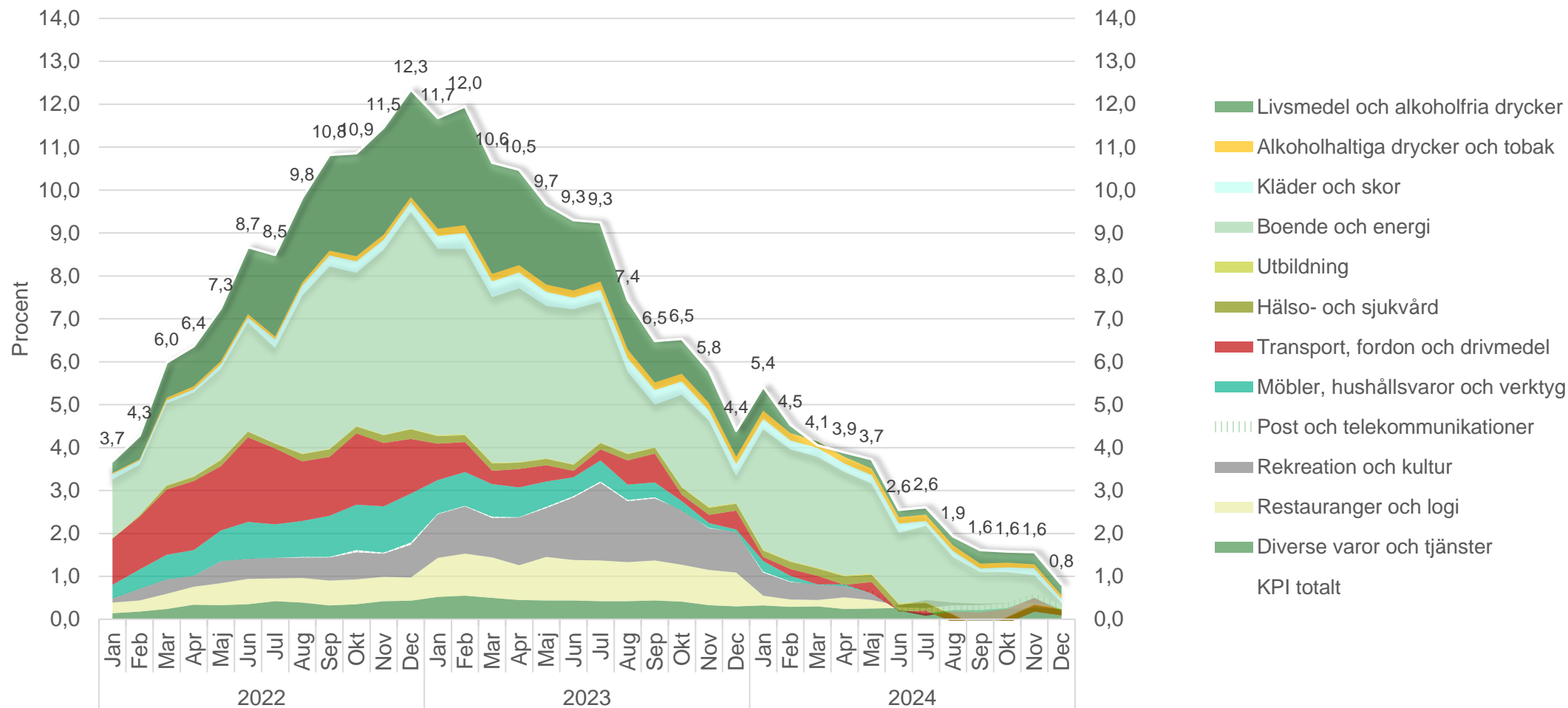
- Utvecklingen av restaurangpriserna som redovisas i denna rapport ingår som en delmängd när SCB varje månad mäter den genomsnittliga prisutvecklingen för den privata inhemska konsumtionen – Konsumentprisindex (KPI)
- Restaurangprisernas vikt i KPI är för närvarande 4,6 %
- I rapporten undersöks förändringar av restaurangpriserna enligt KPI i Sverige på månads- och årsbasis
- Vi jämför också utvecklingen av restaurangpriserna med utvecklingen av livsmedelspriserna, dvs restaurangernas inköpspriser. Källa för livsmedelsprisernas utveckling är Storhushållsprisindex (SPI)
- Vi gör slutligen också en jämförelse av restaurangpriserna i norden över den senaste tioårsperioden. I den jämförelsen används Eurostat som källa



Bidrag till total prisutveckling (KPI) från olika varu-/tjänstegrupper

Procentuell utveckling i årstakt. Januari 2022 - december 2024

Källa: SCB (KPI, COICOP)



Utveckling av försäljningspriser senaste året i olika varugrupper

Procentuell årsförändring, december 2024

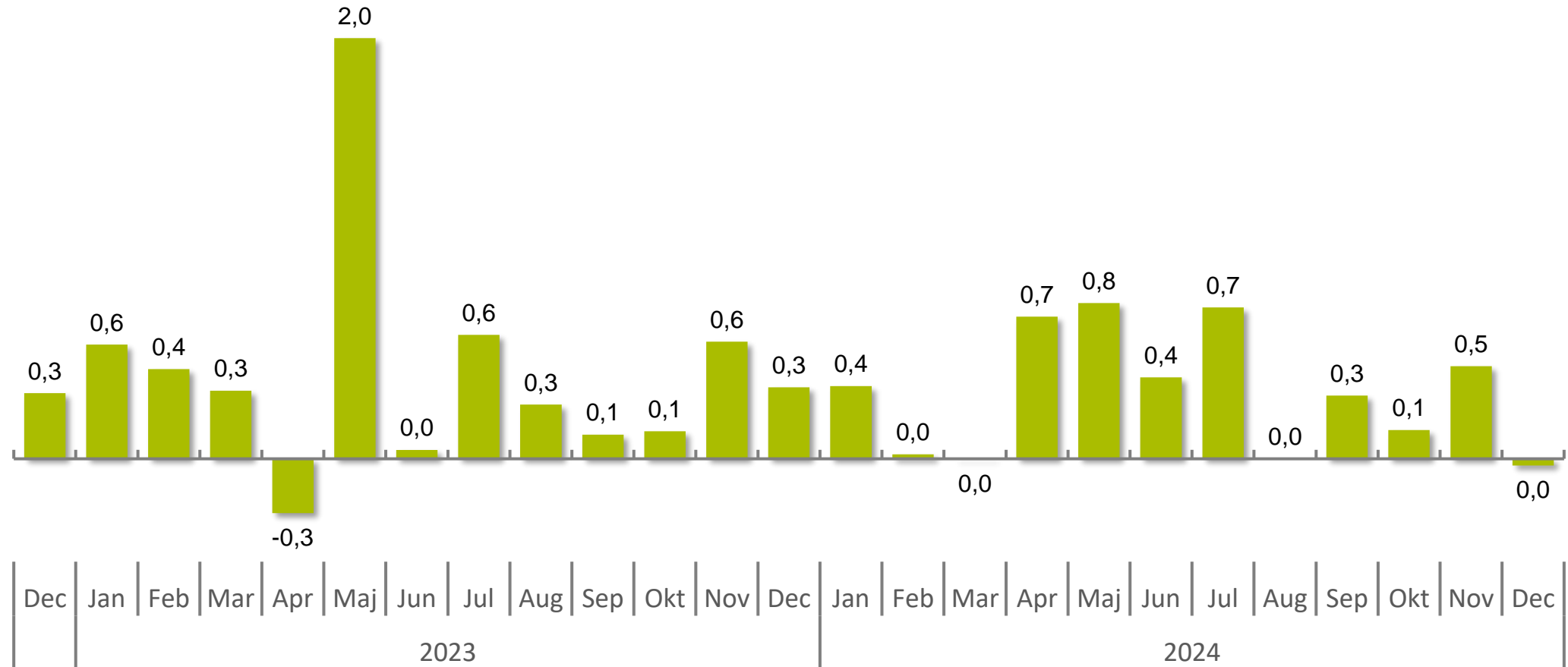
Källa: KPI, SCB



Försäljningsprisernas utveckling på restaurang, månadstakt

Procentuell förändring jämfört med föregående månad

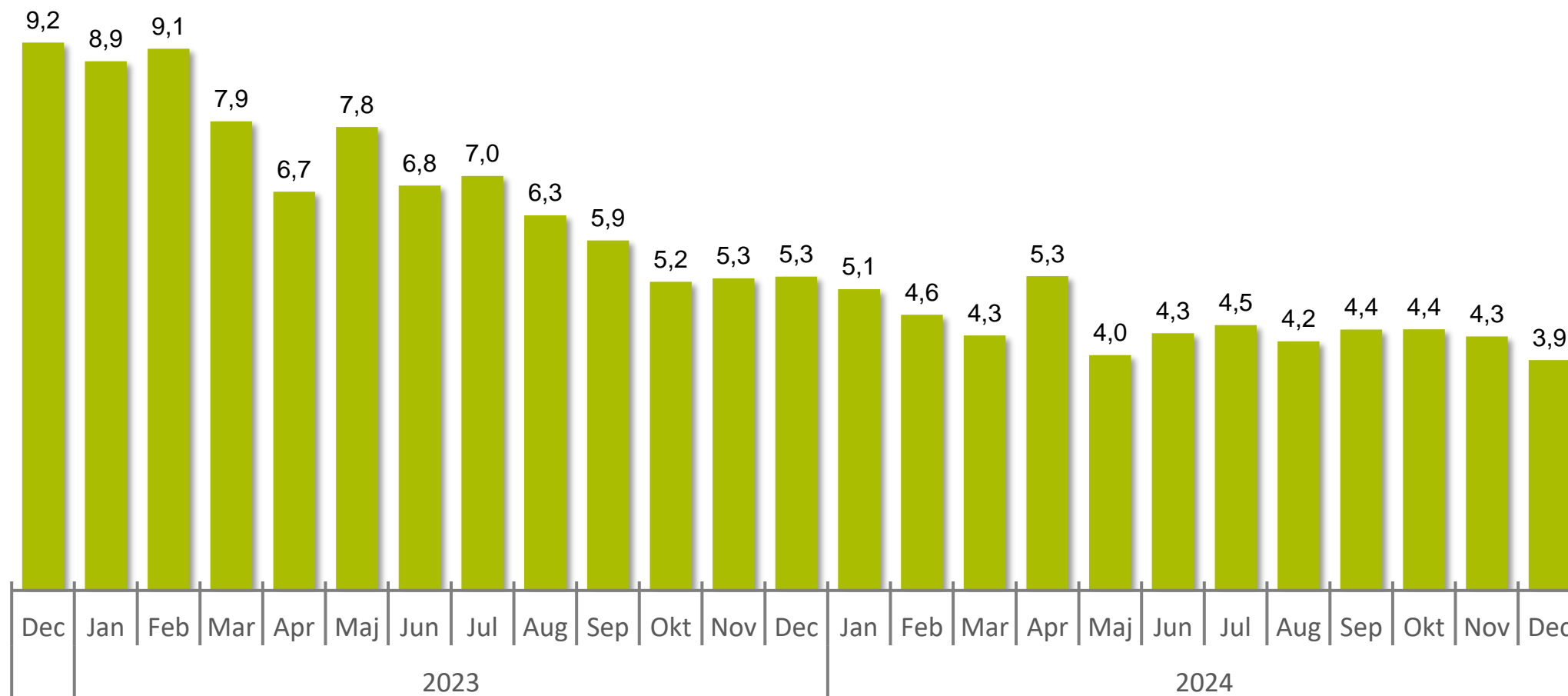
Källa: KPI/SCB



Försäljningsprisernas utveckling på restaurang, årstakt

Procentuell förändring jämfört med motsvarande månad föregående år

Källa: KPI/SCB



Försäljningsprisernas utveckling på restaurang enligt KPI, och KPI totalt,

Senaste 25 månaderna

Procentuell förändring jämfört med motsvarande månad föregående år

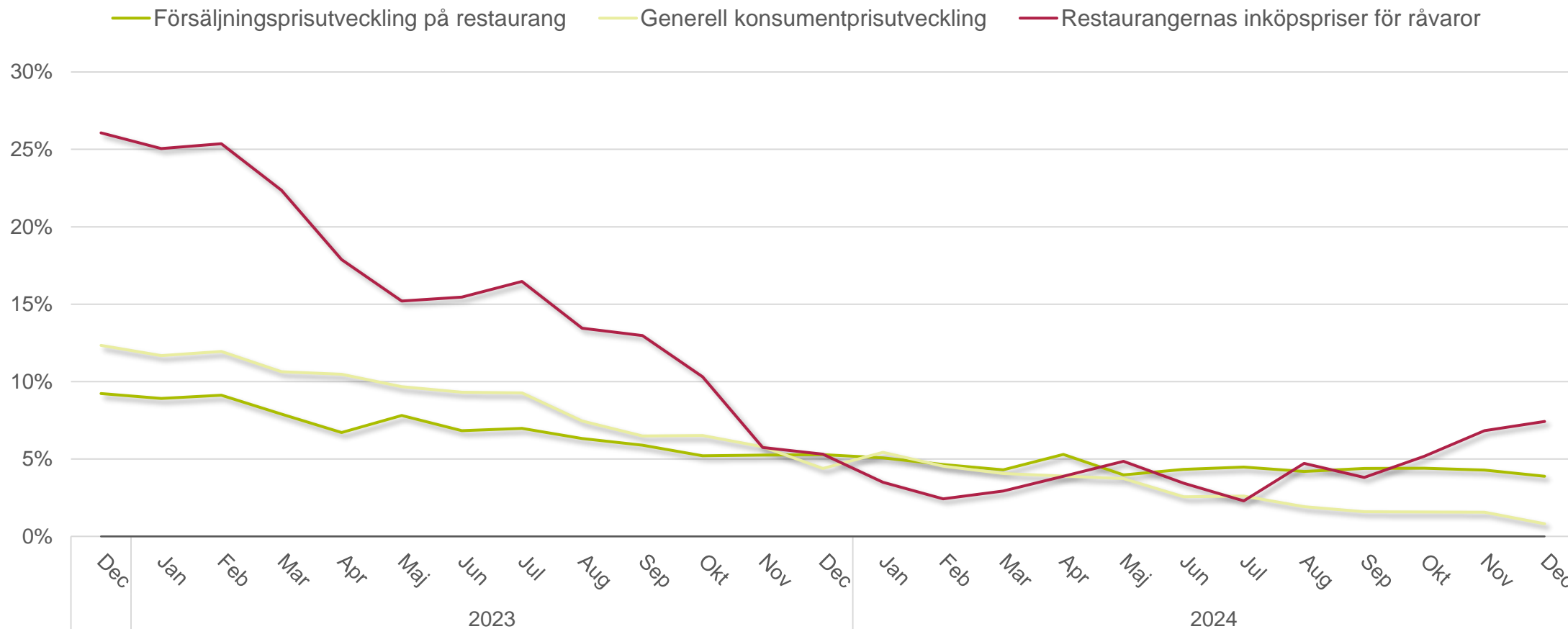
Källa: KPI/SCB



Försäljningsprisernas utveckling på restaurang, inkösprisutveckling på restaurang och KPI totalt, 25 månader

Procentuell förändring jämfört med motsvarande månad föregående år

Källa: KPI/SCB och Storhushållsprisindex

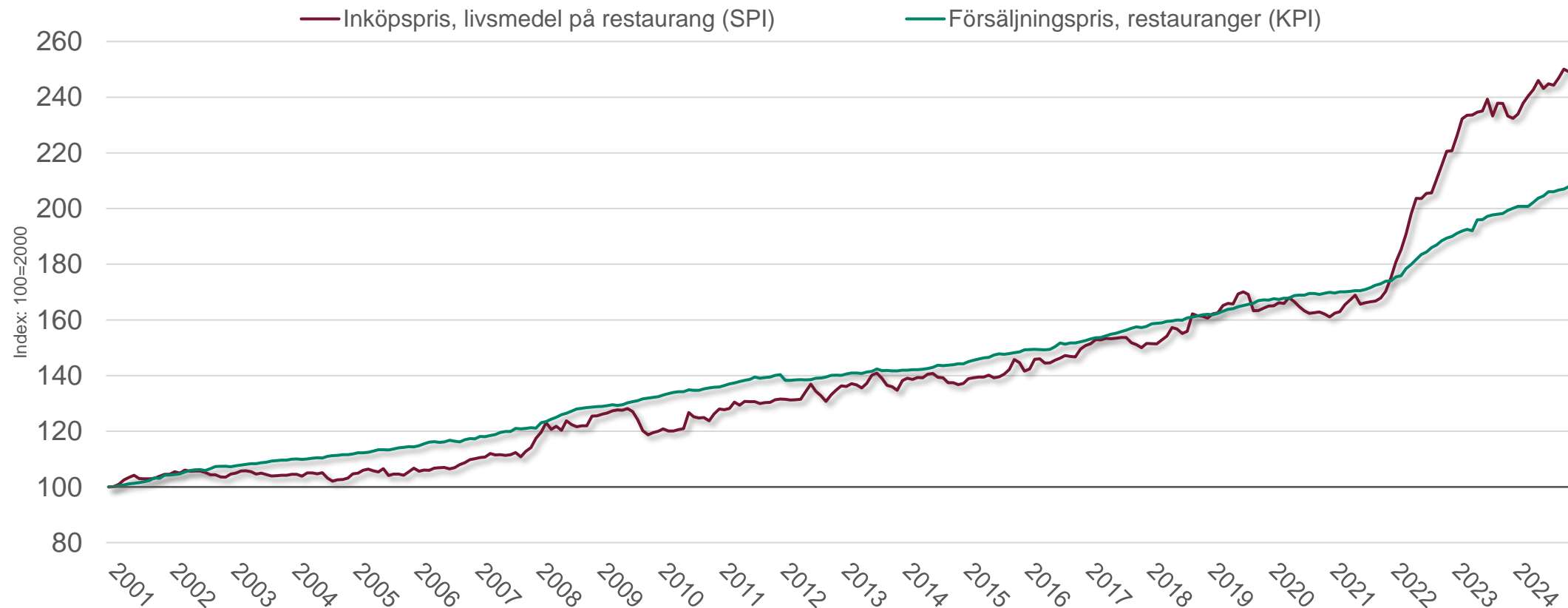


Historisk inkösprisutveckling för restauranger jämfört med försäljningsprisutveckling på restauranger

2000 - december 2024

Index: 100 = 2000

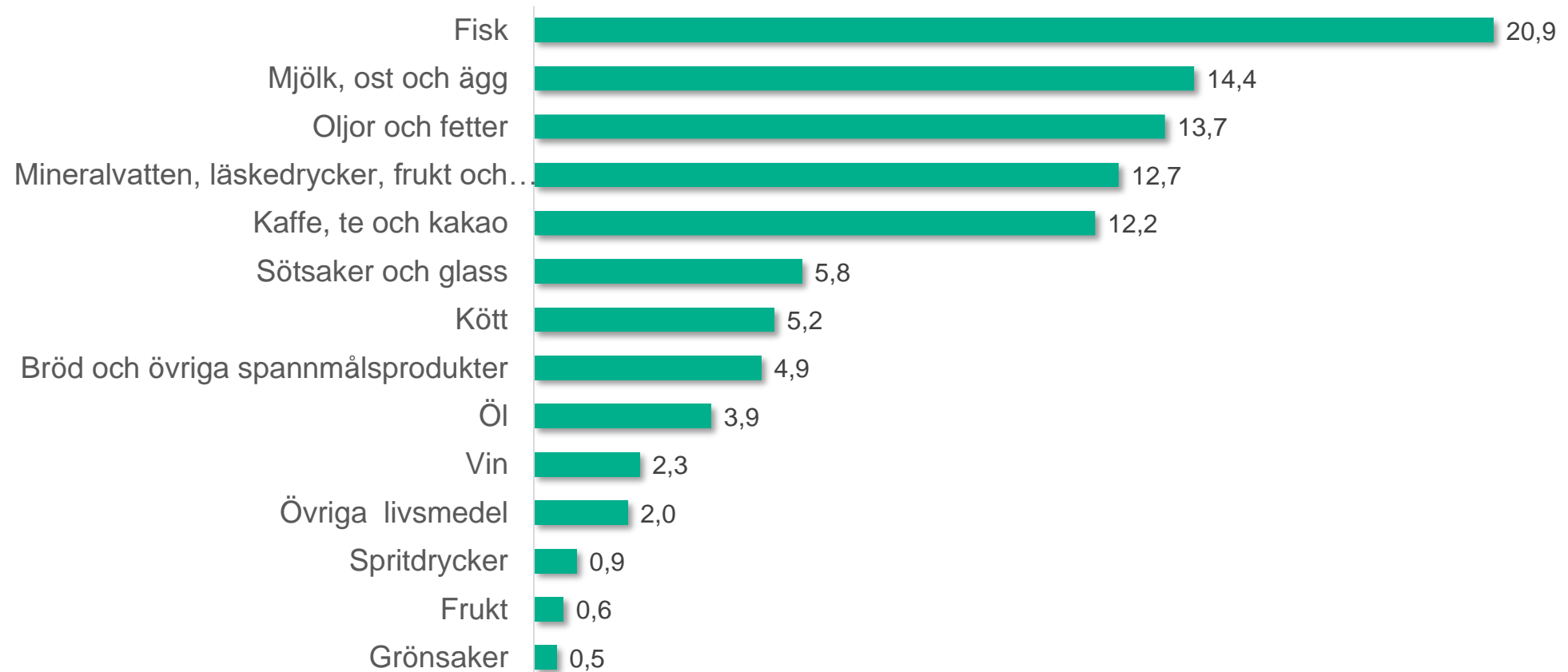
Källa: KPI (COICOP), Storhushållsprisindex (SPI)



Restaurangernas inköspriser per produktkategori, december 2024

Procentuell förändring jämfört med motsvarande månad föregående år

Källa: Storhushållsprisindex



Utveckling av restaurangpriserna i de nordiska länderna



Försäljningsprisutveckling för restaurangnäringarna (catering services) i Norden

Index, januari 2008 = 100. Data till och med december 2024

Källa: Eurostat

