

Mars. 2026

# VISITA

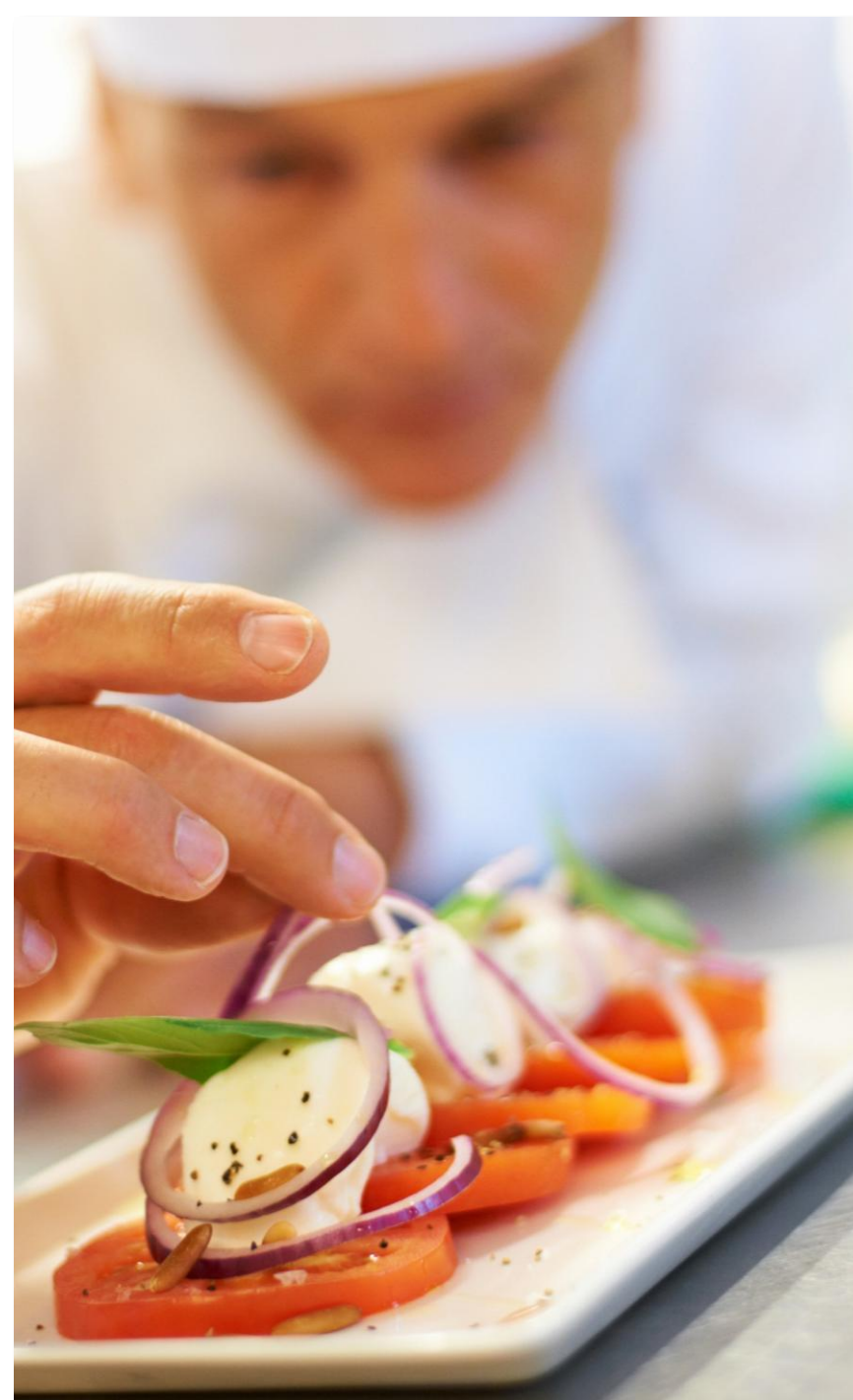
SVENSK BESÖKSNÄRING



## Restaurangprisernas utveckling februari 2025

# Om rapporten

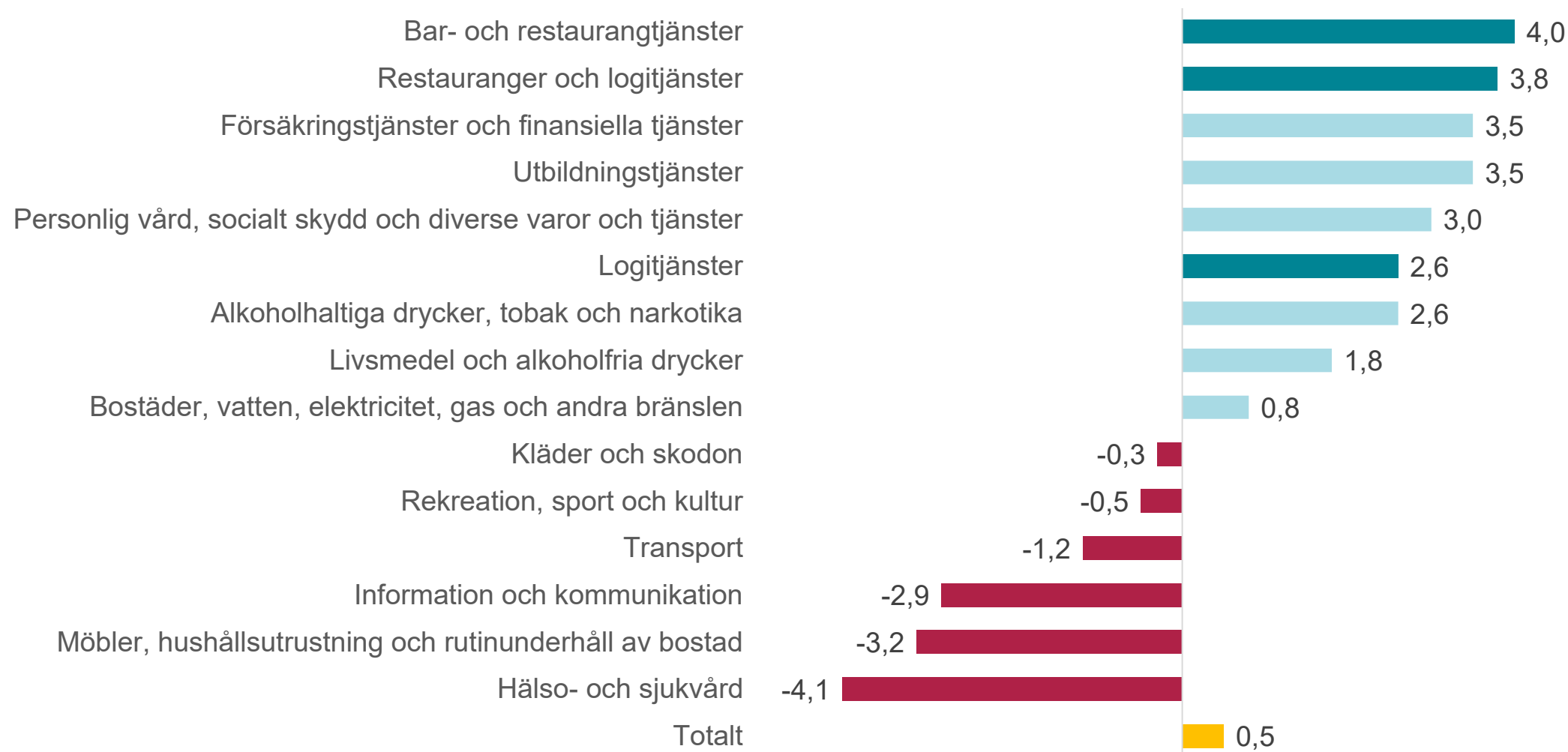
- Utvecklingen av restaurangpriserna som redovisas i denna rapport ingår som en delmängd när SCB varje månad mäter den genomsnittliga prisutvecklingen för den privata inhemska konsumtionen – Konsumentprisindex (KPI)
- Restaurangprisernas vikt i KPI är för närvarande 7,0 %
- I rapporten undersöks förändringar av restaurangpriserna enligt KPI i Sverige på månads- och årsbasis
- Vi jämför också utvecklingen av restaurangpriserna med utvecklingen av livsmedelspriserna, dvs restaurangernas inköspriser. Källa för livsmedelsprisernas utveckling är Storhushållsprisindex (SPI)
- Vi gör slutligen också en jämförelse av restaurangpriserna i norden över den senaste tioårsperioden. I den jämförelsen används Eurostat som källa



## Utveckling av försäljningspriser senaste året i olika varugrupper

Procentuell årsförändring, februari 2026

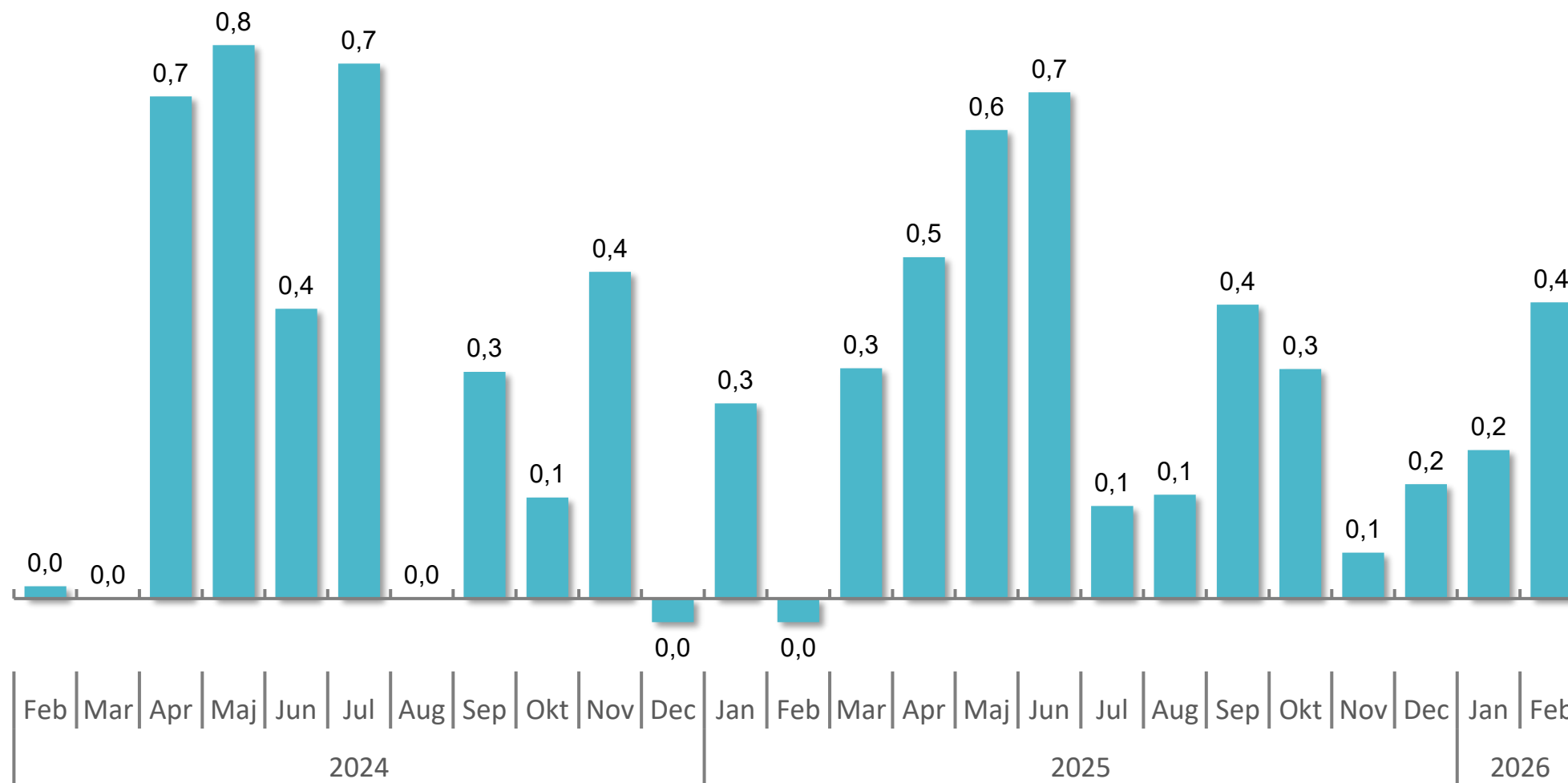
Källa: KPI, SCB



## Försäljningsprisernas utveckling på restaurang, månadstakt

Procentuell förändring jämfört med föregående månad

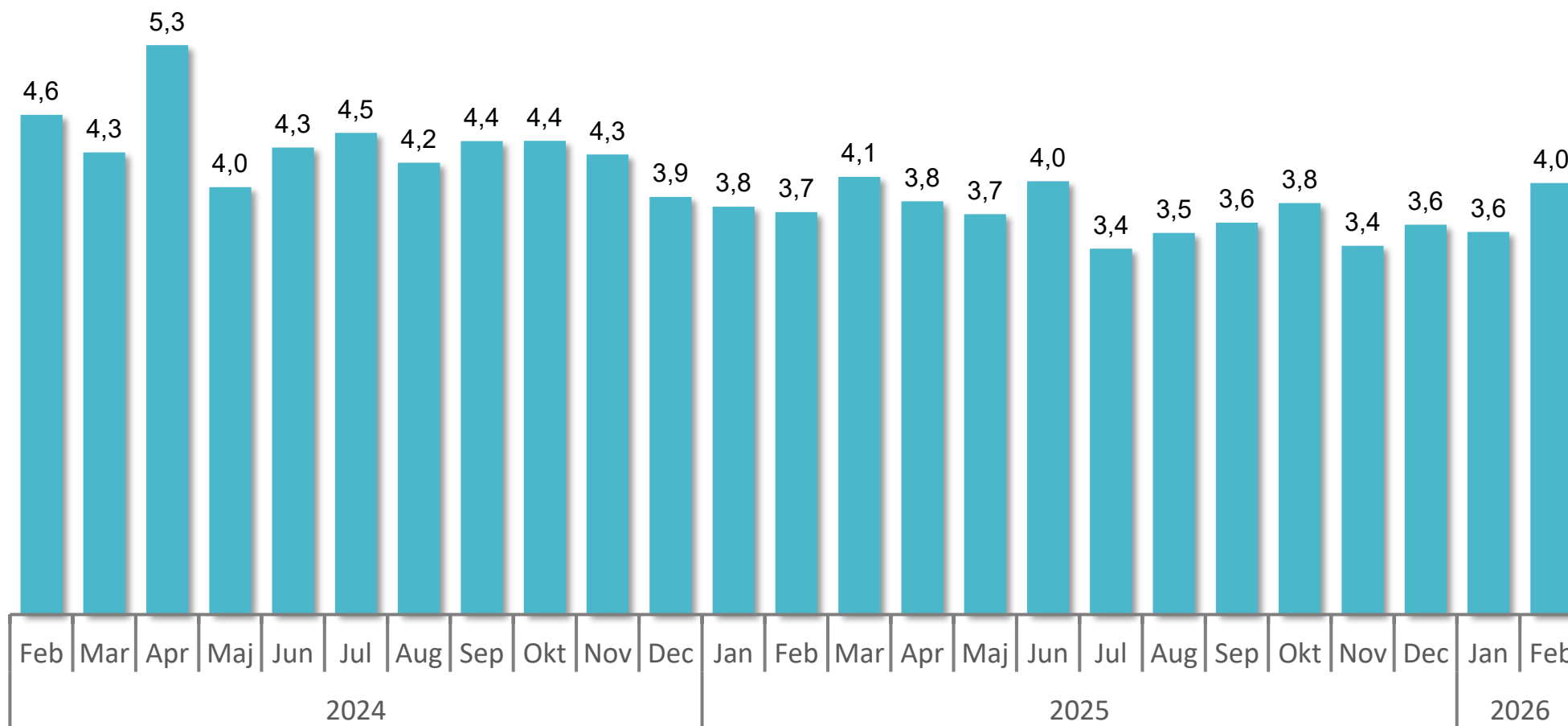
Källa: KPI, SCB



## Försäljningsprisernas utveckling på restaurang, årstakt

Procentuell förändring jämfört med motsvarande månad föregående år

Källa: KPI, SCB

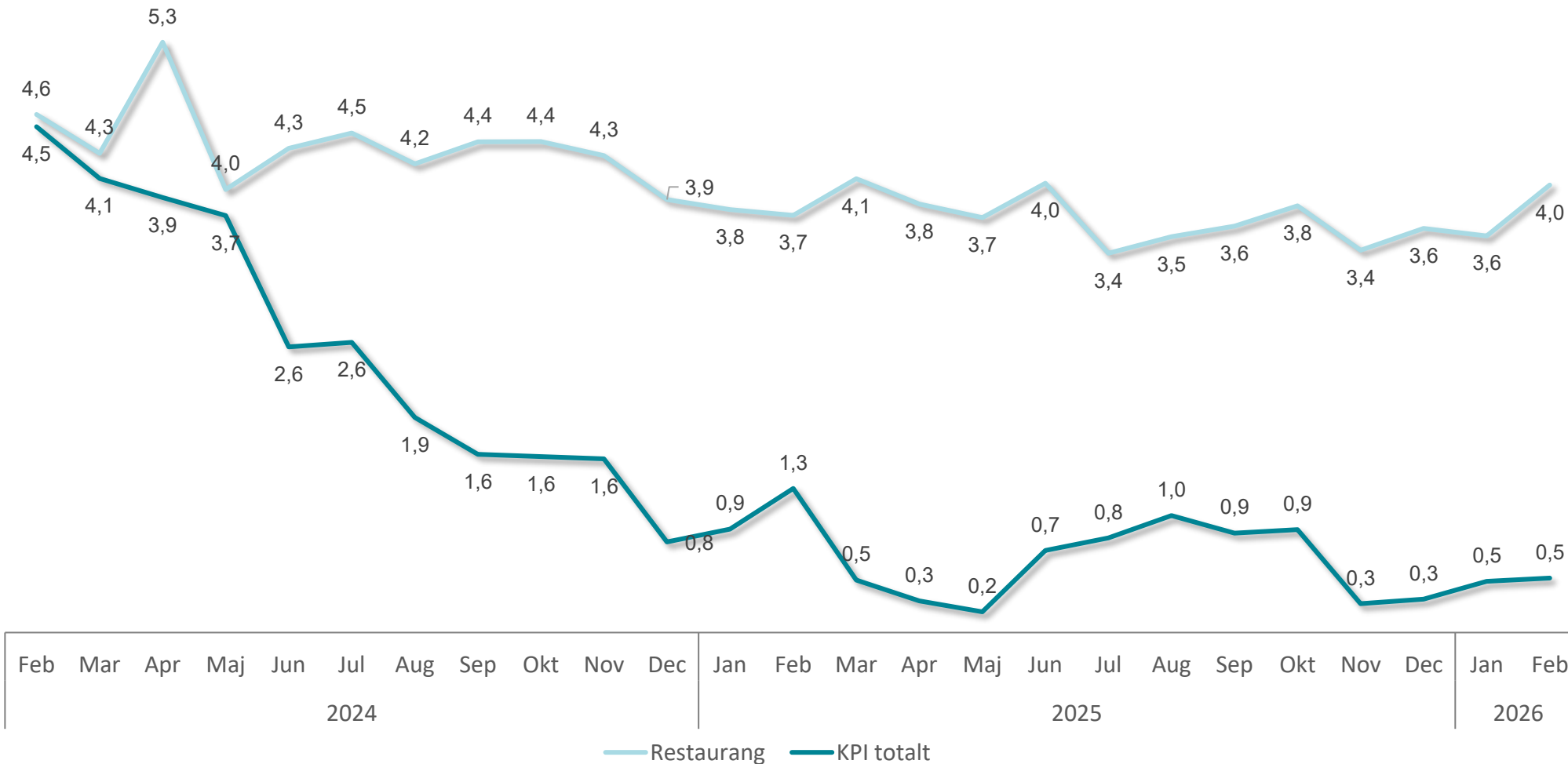


# Försäljningsprisernas utveckling på restaurang enligt KPI, och KPI totalt,

Senaste 25 månaderna

Procentuell förändring jämfört med motsvarande månad föregående år

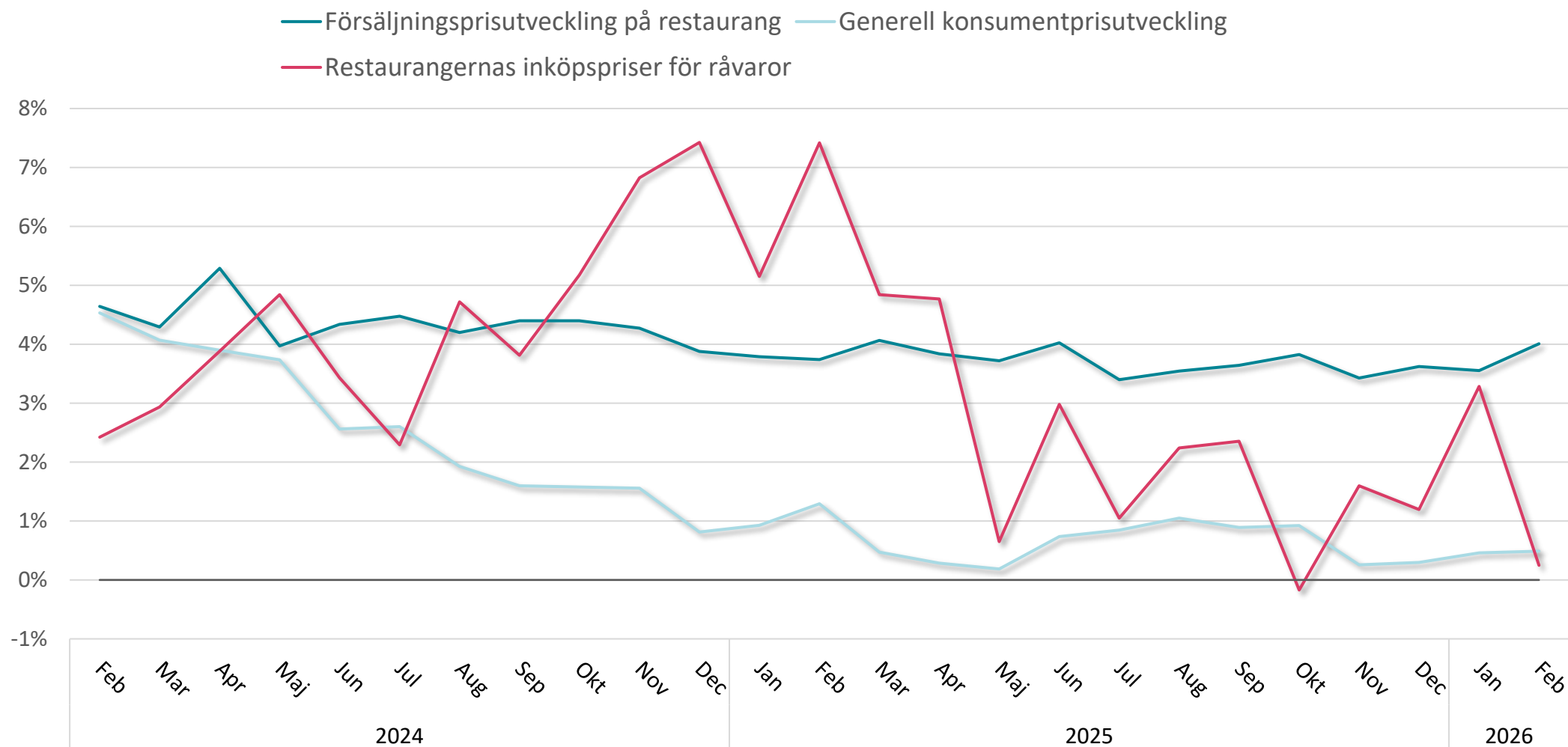
Källa: KPI, SCB



## Försäljningsprisernas utveckling på restaurang, inköpsprisutveckling på restaurang och KPI totalt, 25 månader

Procentuell förändring jämfört med motsvarande månad föregående år

Källa: KPI, SCB samt Storhushållsprisindex

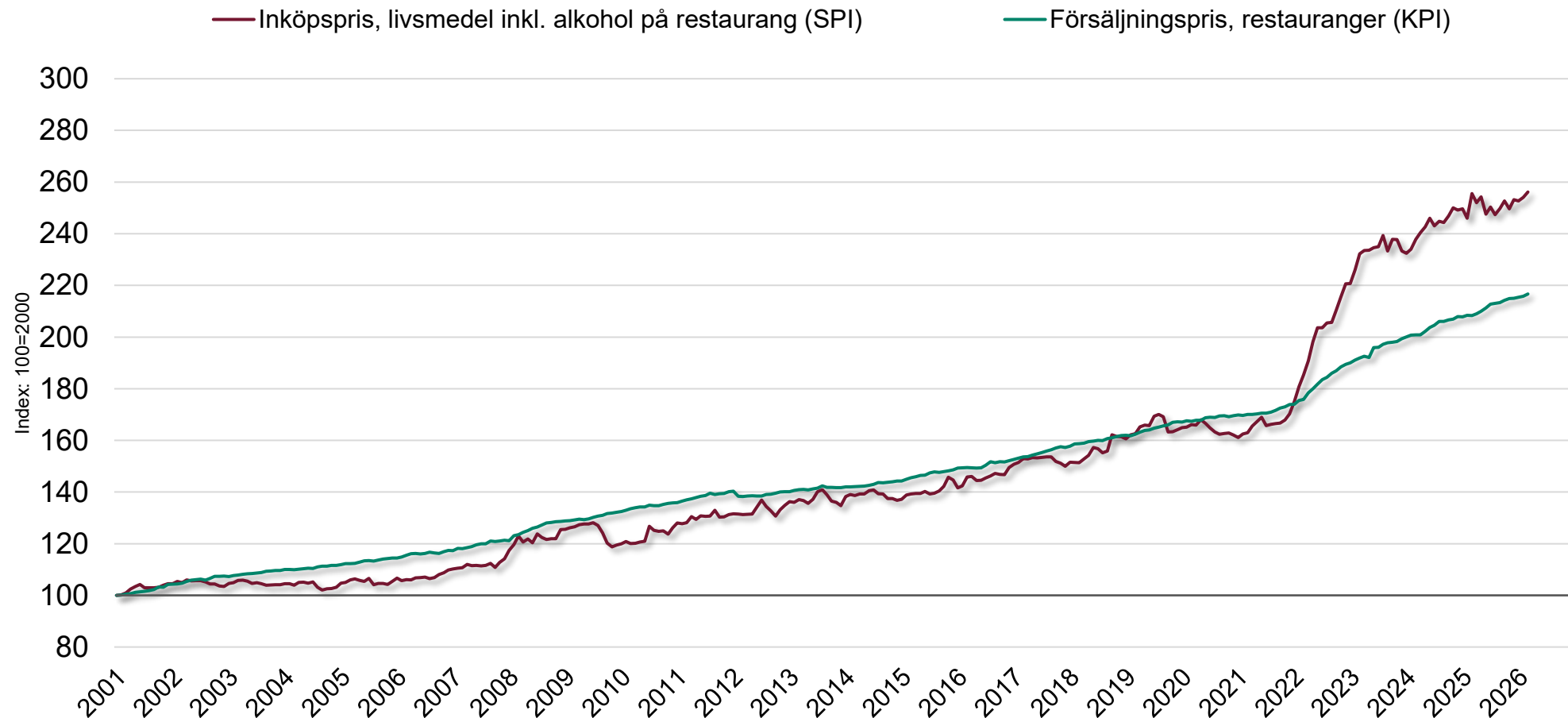


## Historisk inkösprisutveckling för restauranger jämfört med försäljningsprisutveckling på restauranger

2000 - februari 2026

Index: 100 = 2000

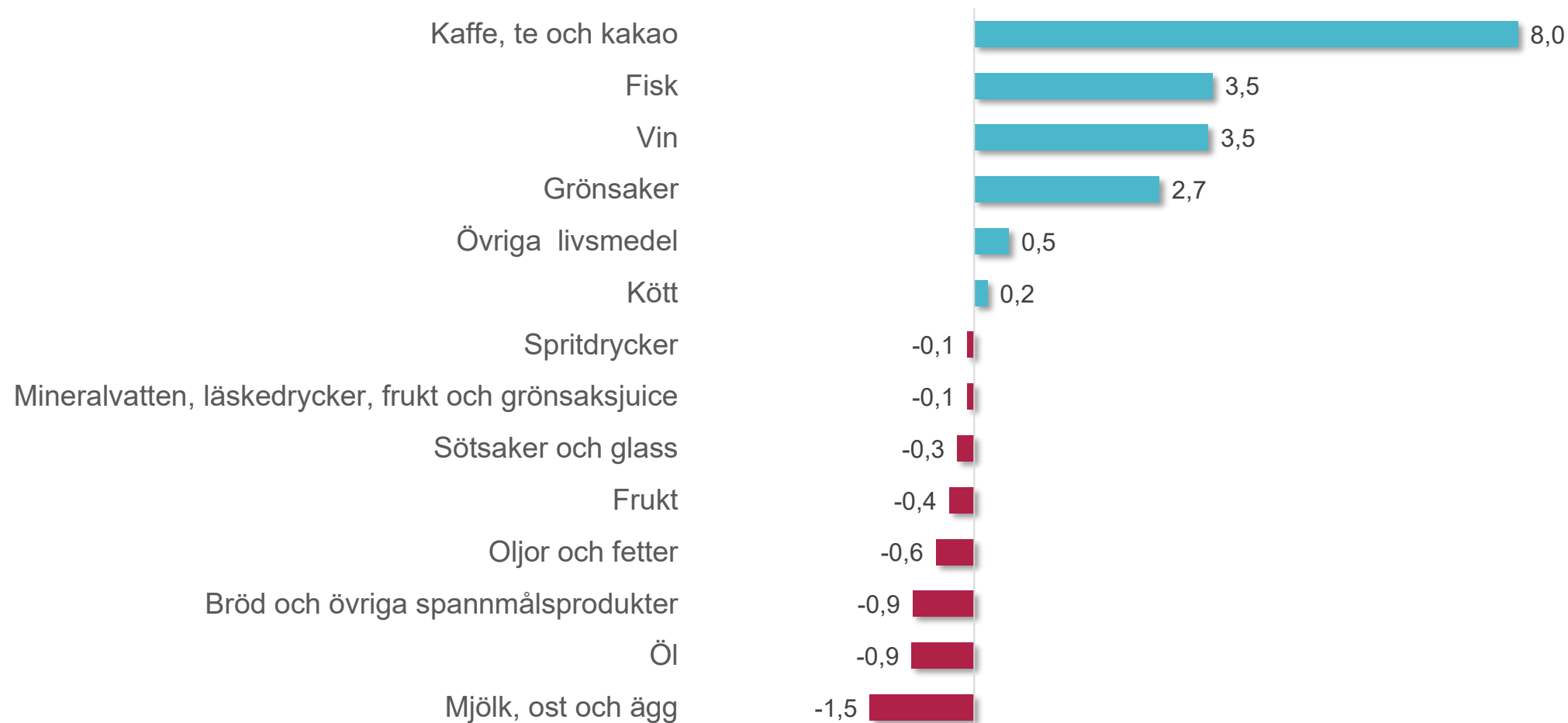
Källa: KPI (COICOP), SCB samt Storhushållsprisindex (SPI)



## Restaurangernas inköspriser per produktkategori, februari 2026

Procentuell förändring jämfört med motsvarande månad föregående år

Källa: Storhushållsprisindex (SPI)



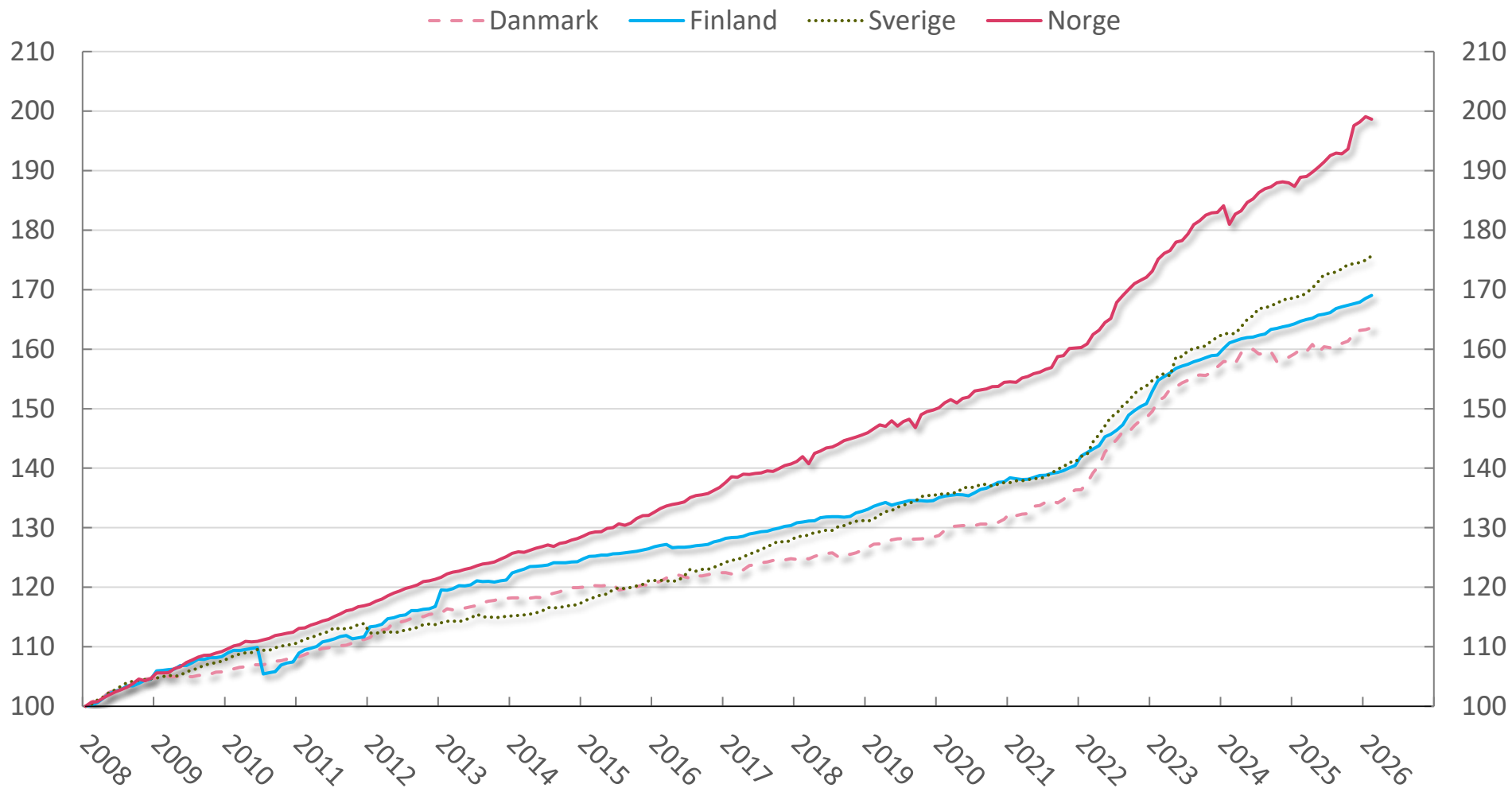
# Utveckling av restaurangpriserna i de nordiska länderna



# Försäljningsprisutveckling för restaurangnäringarna (Food and beverage serving services) i Norden

Index, januari 2008 = 100. Data till och med februari 2026

Källa: Eurostat



**Prisutvecklingen i februari 2026** (föregående månads värde inom parentes)

Danmark	2,3 (2,6)
Finland	2,6 (2,6)
Sverige	4,0 (3,6)
Norge	5,2 (6,3)

Källa: Eurostat